

<http://www.bukubani.com>

Bani Muslikun, S.Kom

Pernahkah Anda membaca informasi di Internet tentang **Akses Internet Gratis** ?

Hanya dengan menggunakan kartu tanpa pulsa dan HP CDMA, anda sudah bisa mengakses internet selama 24 jam sehari secara penuh...



Bukan Rahasia lagi

Sebagai tanda terima kasih kami atas kunjungan Anda, kami akan sedikit menyampaikan informasi bagaimana memperoleh bisa Internet-an Gratis (*seperti yang diiklankan di website-website lain dengan harga ratusan ribu*) tersebut yang sebenarnya dapat dengan mudah anda dapatkan disini informasi ini. **Gratissss....**

Tanpa bermaksud merugikan pihak-pihak tertentu, semua materi yang ada didalam e-book ini semata-mata hanya untuk tujuan pembelajaran saja. Sebelum saya lanjutkan (*karena pada saat saya menulis e-book ini trik ini masih berhasil*) semoga sampai saat anda membaca informasi ini, trik ini masih bisa dilakukan.

Mengapa bisa akses internet secara gratis?

Rahasiannya adalah menggunakan provider dari perusahaan telekomunikasi luar negeri, dimana di negara tersebut akses internet telah digratiskan. Jadi yang saya lakukan hanya menggunakan jaringan ISP (Internet Service Provider) lokal untuk koneksi langsung ke provider luar tersebut tanpa melalui billing dari ISP lokal. Metode akses internet gratis ini sudah saya gunakan hampir 14 bulan dan selama waktu tersebut saya tidak mengeluarkan biaya akses internet sepeserpun

PERSIAPAN

Perangkat apa saja yang dibutuhkan agar bisa mengakses internet secara gratis ?

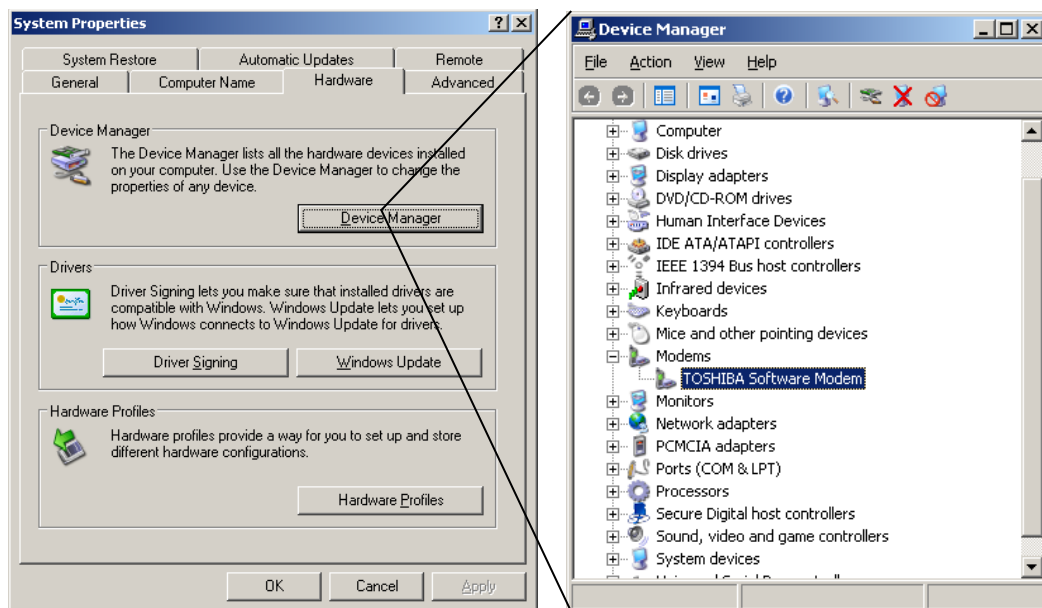
- ✓ Sebuah Handphone CDMA misalnya Nokia CDMA (2115i, 2116, 2280, 3015, 6015, 6016) atau HP CDMA apa saja yang support dengan kabel data, blue tooth, Infra red untuk akses internet. Anda juga bisa menggunakan USB Modem atau Card Modem untuk laptop.
- ✓ kabel Data untuk HP (jika anda menggunakan HP CDMA)
- ✓ Sebuah kartu Chip CDMA FREN Mobile-8 (pastikan daerah Anda masuk coverage area CDMA tersebut)
- ✓ Seperangkat Laptop atau PC yang dilengkapi dengan USB port.

LANGKAH-LANGKAH

1. Instalasi Perangkat modem ke PC / Komputer / Laptop

a. Jika Anda menggunakan Modem CDMA

- Jika anda menggunakan modem CDMA, pada saat membeli alat tersebut, pastikan anda meminta CD Driver untuk modem tersebut. (Biasanya sudah disertakan pada saat kita membeli)
- Hubungkan Modem CDMA ke Komputer/PC/Laptop Anda, sesuaikan dengan connector yang ada. Biasanya berupa Connector USB.
- Sesaat setelah anda menancapkan modem ke PC/Komputer/Laptop, komputer akan mendeteksi dan Akan muncul kotak dialog **Found New Hardware**.
- Masukkan CD Driver Modem ke CDROM dan ikuti panduan kotak dialog Found New Hardware tersebut dengan klik Next. Next. Have Disk. Dan seterusnya sampai dengan selesai.
- Jika sudah selesai, anda dapat melihatnya dengan menampilkan melalui : Start → Setting → Control Panel → System Properties. (shortcut : Tombol **Win+Pause/Break**)
- Pastikan nama modem yang anda install tadi tampil di situ :



b. Jika Anda menggunakan HP CDMA

1. Install Kabel Data

Sebagai ilustrasi disini, saya contohkan saya menggunakan HP Nokia 2115i dengan kabel Data DKU-5 (non ori)

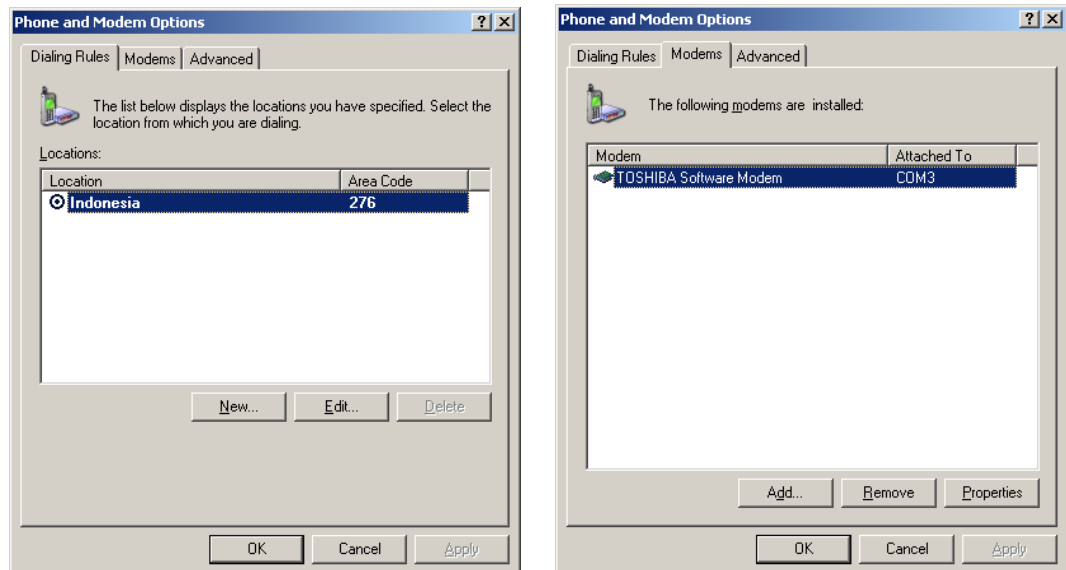
- Sambungkan kabel data ke PC/Komputer/Laptop (biasanya berupa connector USB)
- Masukkan CD Driver Kabel Data ke CDROM anda. (CD Driver ini biasanya disertakan di dalam kemasan kabel Data pada saat kita membeli kabel data tersebut. Jika tidak ada, anda masih bisa mencari dan mendownload Driver tersebut di Internet sesuai dengan pabrik/vendor yang mengeluarkan kabel tersebut. Misalnya di website nokia, untuk hp jenis Nokia, dsb).
- Ikuti langkah-langkah instalasi dengan benar. Sehingga kabel data tersebut dikenali oleh komputer anda.

Disini kami tidak menampilkan secara lengkap karena mengingat banyaknya jenis kabel data yang ada di pasaran saat ini untuk tiap jenis hp dan merk hp yang bervariasi)

2. Install HP CDMA sebagai Modem

Sambungkan HP CDMA ke komputer menggunakan Kabel Data tersebut. Jangan lupa HP dalam keadaan menyala dan tidak dikunci.

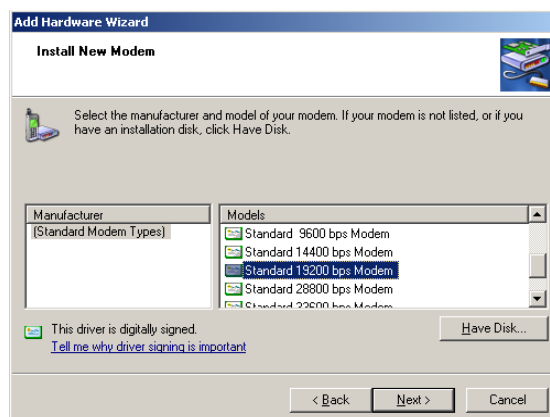
- Masuk ke Control Panel Windows (Start → Settings → Control Panel)
- Klik 2x pada : **Phone and Modem Options**



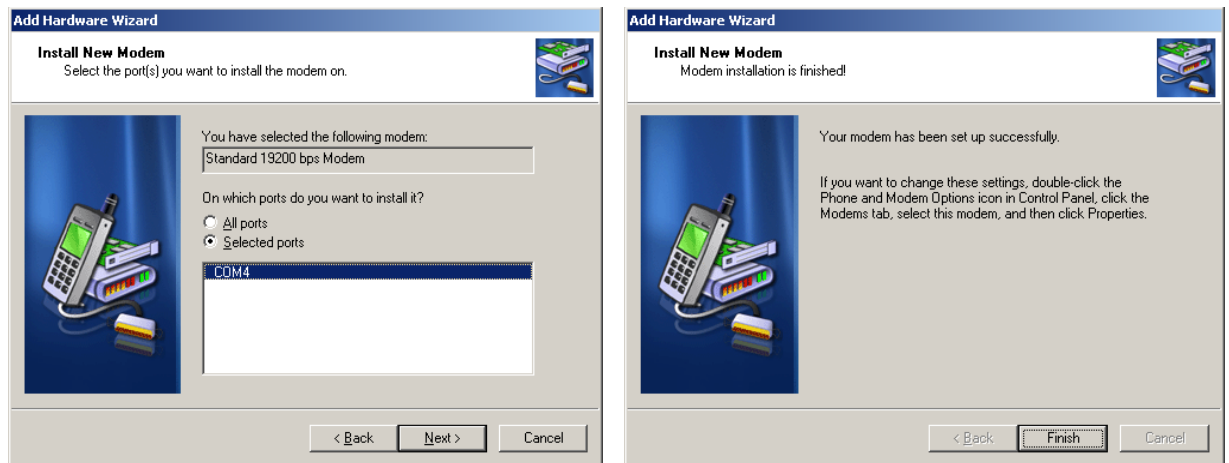
- Klik tombol **Add**. Selanjutnya akan tampil



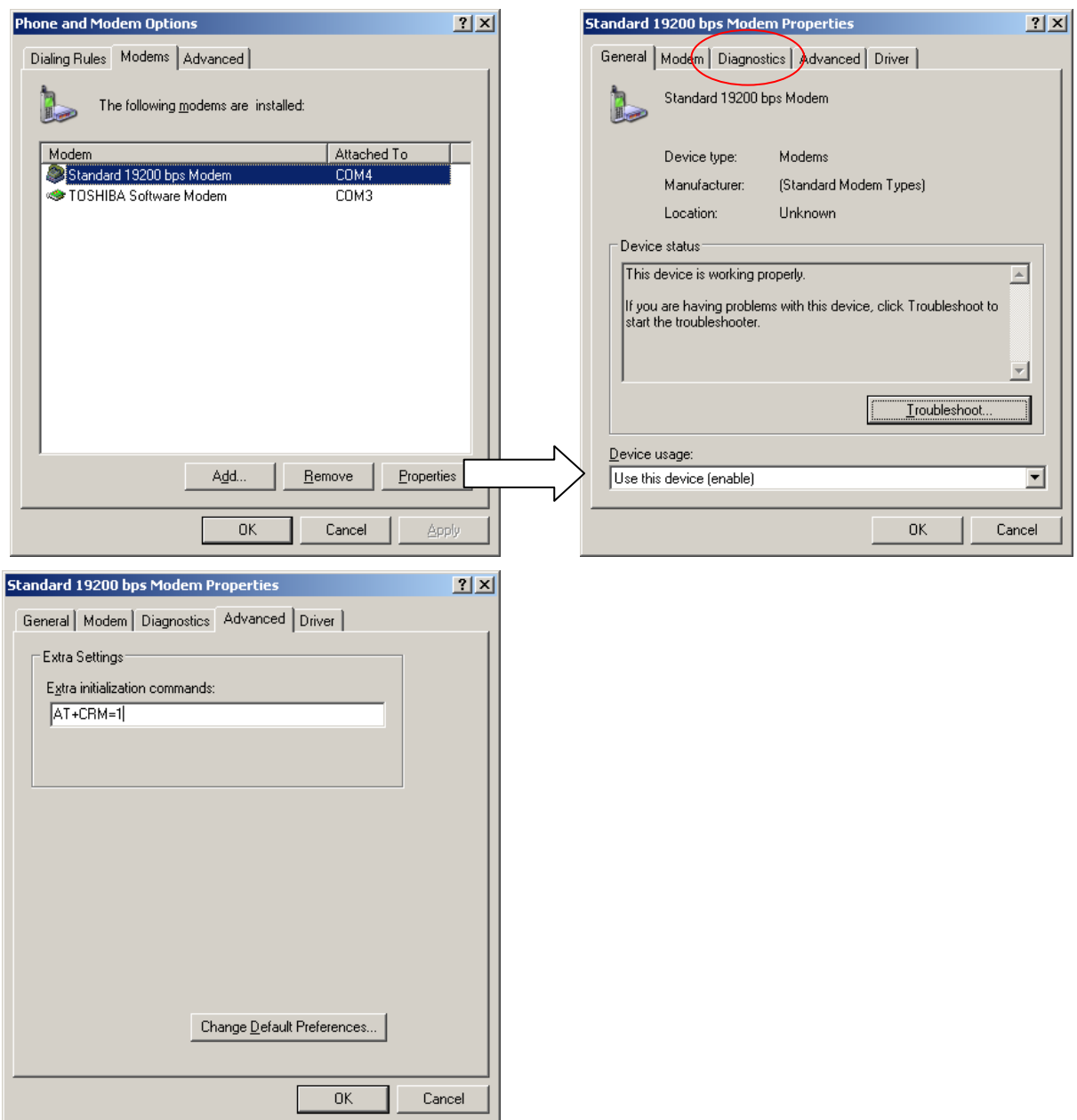
- Setelah tampil. Beri tanda centang pada : **Don't detect my modem; I will select it from list** kemudian klik **Next**
- Pada tampilan yang muncul. Silahkan anda pilih Standard Modem Type. Disini saya pilih **Standar 19200 bps modem**. Anda dapat memilih yang lain misalnya 28800 atau 33600 modem. Perbedaannya terletak pada speed koneksi yang nantinya akan ditampilkan oleh status Dial Up anda.
- Perhatikan ilustrasi gambar disini. Ikuti sesuai dengan urutan tampilan yang ada :



Untuk yang berikut ini kemungkinan antara komputer satu dengan komputer yang lain akan berbeda beda. Ada yang terdeteksi di COM3, COM4, COM5 maupun COM6 tergantung pada di colokan USB sebelah mana anda menancapkan Kabel data tersebut. Silahkan disesuaikan sendiri.



Setelah Finish anda perlu melakukan setting **Properties** untuk Modem tersebut agar dapat digunakan untuk komunikasi Data. Klik pada tab **Diagnostics**



Klik **OK** selesai. Lanjut ke langkah berikutnya.

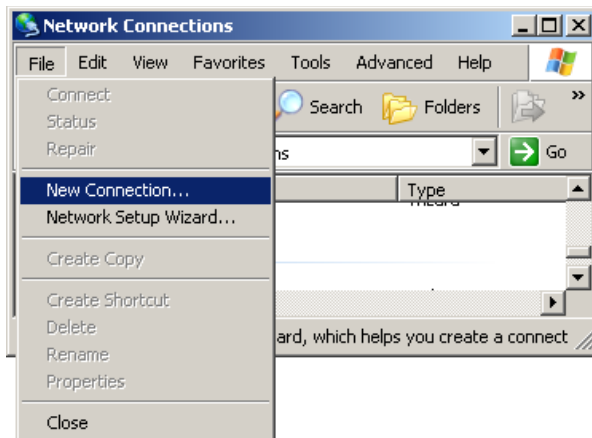
2. Setting Dial Up Connection

Langkah berikutnya adalah membuat shortcut untuk koneksi ke Internet.

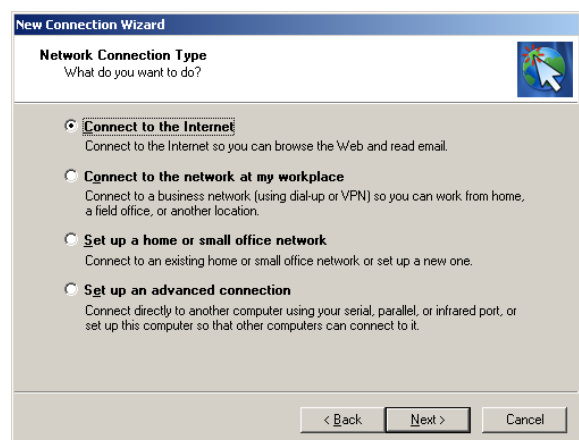
- Dari Network Connection control panel (Start → Settings → Network Connections)



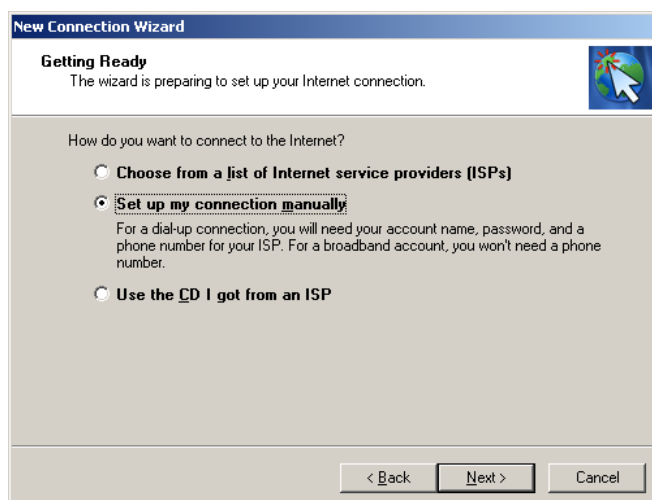
- Dari jendela Network Connection yang tampil, klik menu **File → New Connections**



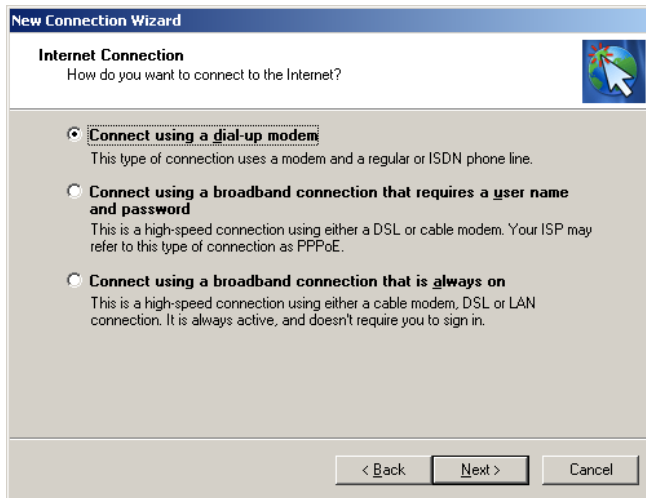
- Ikuti panduan (wizard) langkah-langkah pembuatan dengan benar (anda hanya cukup meng-klik Next-Next dan seterusnya)



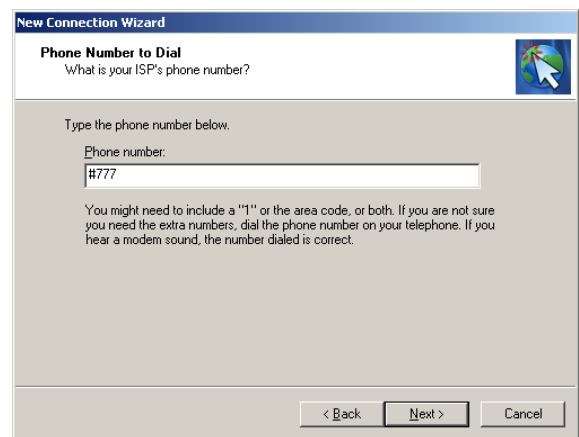
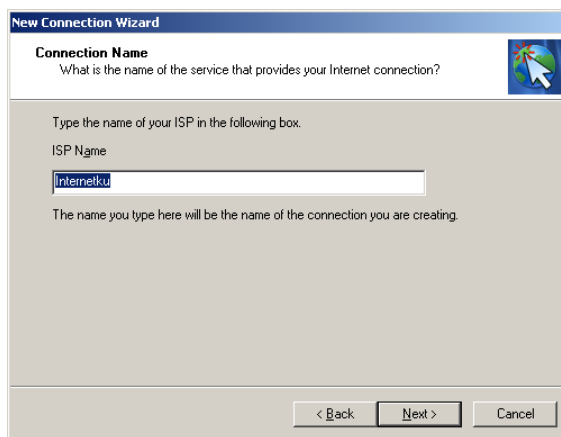
- Pilih **Connect to the Internet** dan klik **Next**



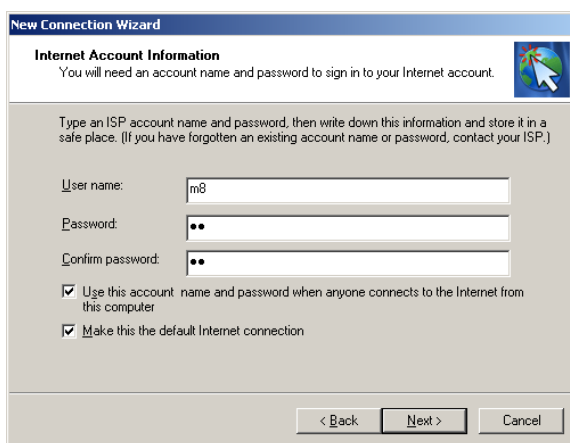
- Pilih **Set up my connection manually**. Klik **Next**.



- Pilih **Connect using a dial-up modem**. Klik **Next**.



- Silahkan masukkan nama Koneksi sesuai dengan kesukaan anda. Misal disini saya beri nama : **Internetku**
- Selanjutnya klik **Next**.
- Masukkan nomor dial-up untuk koneksi ke Internet. Jika untuk telkomnetinstan anda memasukkan 080989999 maka disini anda hanya cukup memasukkan : **#777**
- Klik **Next**. Anda akan menjumpai tampilan seperti ini :



- Sedangkan untuk username dan password anda harus mengetikkan : **m8** dan password : **m8** (ini adalah standard untuk kita koneksi ke Internet menggunakan FREN mobile-8).
- Selanjutnya klik **Next** dan **Finish**
- Lanjut ke langkah berikutnya.

3. Setting Proxy Browser Internet

Setelah anda men-set Modem dan Dial up connection, maka langkah selanjutnya yang sangat menentukan adalah setting pada Browser Internet anda.

Secara umum, sebagian orang akan menggunakan **Internet Explorer** untuk browsing di Internet karena ini adalah software bawaan dari Microsoft. Tetapi meskipun demikian, anda masih tetap bisa menggunakan browser yang lain seperti **Mozilla Firefox** dan sebagainya.

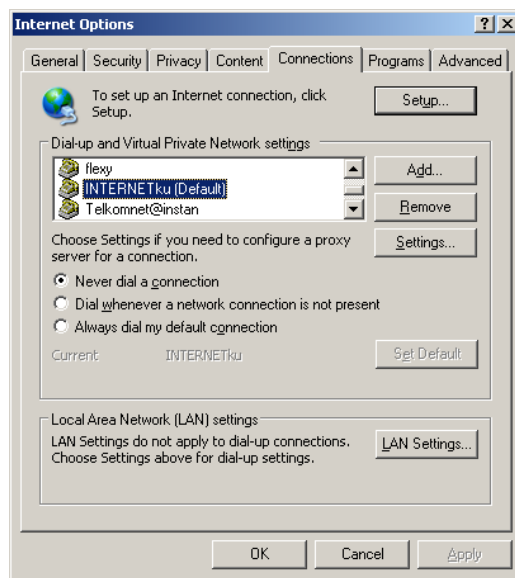
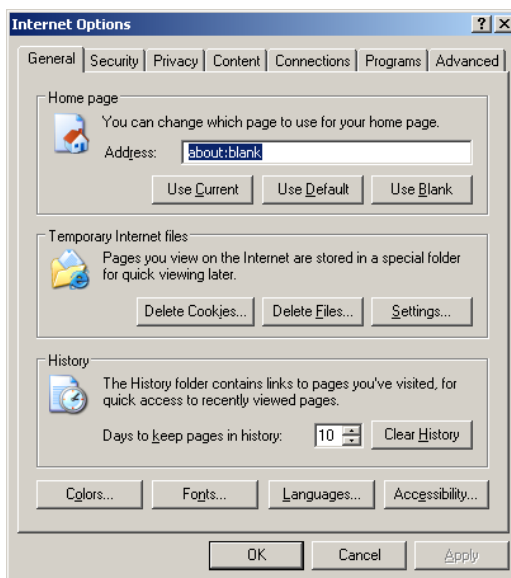
Pada dasarnya sama, tetapi untuk diperhatikan, saya menyarankan anda menggunakan **Mozilla Firefox** karena disamping untuk proses loading dapat lebih cepat, ada banyak fasilitas yang ada di Browser **Firefox** daripada **Microsoft Internet Explorer**.

a. Jika Anda menggunakan **Internet Explorer**

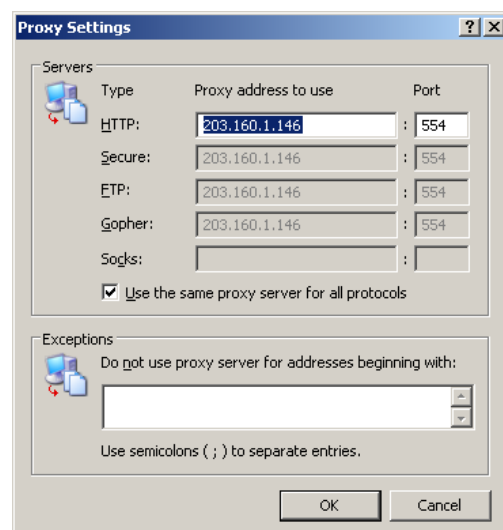
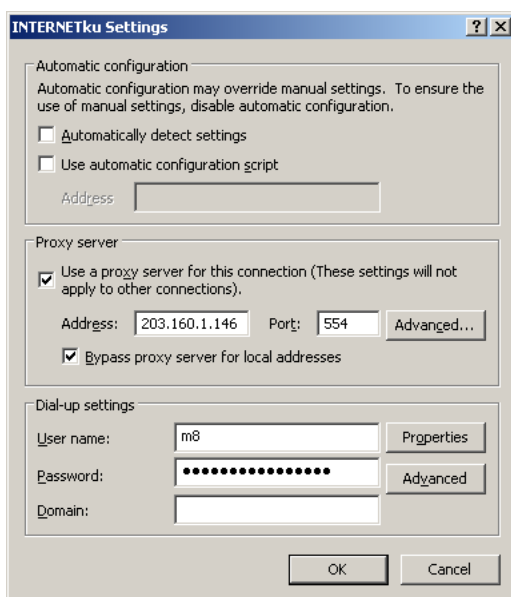
Buka Internet Explorer.

Klik menu : Tool → Internet Option

Ikuti petunjuk dari tampilan langkah-langkah berikut :



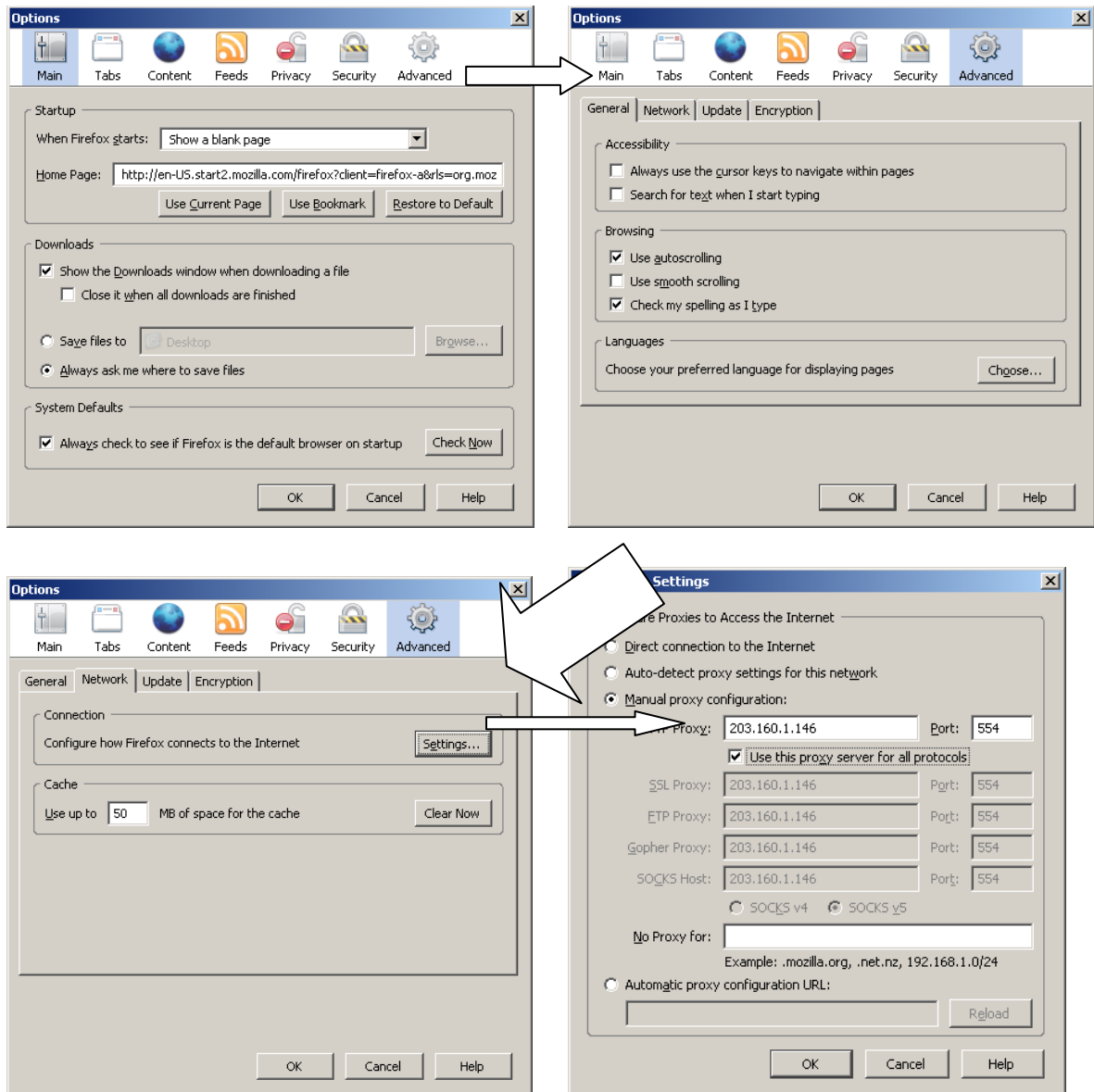
Klik pada tombol Setting.



b. Jika anda menggunakan **Mozilla Firefox**.

Klik menu : **Tool → Option**

Ikuti langkah – langkah seperti di bawah ini. Kunci utama adalah anda mengklik pada tab **Advanced** (Untuk Firefox versi <2.xx akan sedikit berbeda)



Dari kedua jenis Browser di atas. Satu kunci utama adalah : penggunaan alamat Proxy Server : **203.160.1.146** Port **554**.

4. Daftar Server Proxy Di dunia :

Setelah langkah demi langkah saya jelaskan di atas, kunci utama keberhasilan dari trik ini adalah : **Penggunaan IP Address Server Proxy**.

Di Luar negeri, Internet sudah bukan lagi merupakan sesuatu hal yang mahal, karena semua orang dapat mengakses internet secara gratis. Hal ini dikarenakan di negara tersebut terdapat sebuah komputer yang berfungsi sebagai **Proxy** dan di set sebagai **Proxy Transparent**. Sehingga bisa diakses oleh komputer di manapun, asalkan mengetahui alamat **IP Address** dan **Port** yang digunakan.

Ada 3 jenis proxy server di dunia :

1. Proxy Anonymous
2. Proxy Transparent
3. Proxy Elite

Sebagai contoh yang anda gunakan di atas adalah memanfaatkan jaringan selullair FREN Mobile-8 untuk connect ke jaringan internet, dan menggunakan server proxy Departemen Informasi dan Telekomunikasi negara Vietnam : 203.160.1.146:554 (Ketik aja : www.google.com) pasti akan ditampilkan Google Vietnam.

Selain alamat tersebut, anda juga dapat mencoba menggunakan alamat :

203.160.1.38:554

203.160.1.40:554

Dengan teknik yang sama, anda pun dapat mencoba – coba bereksperimen dengan beberapa operator Selullair yang lain.

Berikut ini saya sertakan daftar alamat IP Address beberapa Proxy Server yang ada didunia, termasuk yang Ellite dan Annonymous. Barangkali anda akan menemukan teknik baru.

No.	IP Address	Port	Tipe	Negara	SSL (https)[Yes/No]
1	63.241.2.75	80	Elite	US	N
2	193.203.240.199	3128	Transp.	GB	Y
3	195.137.140.165	8080	Anon.	IT	Y
4	211.140.192.186	8080	Transp.	CN	N
5	80.58.205.61	80	Transp.	ES	N
6	192.146.7.18	80	Transp.	US	Y
7	69.62.141.29	3128	Transp.	US	Y
8	59.106.4.52	80	Anon.	JP	N
9	193.203.247.128	80	Transp.	GB	Y
10	202.82.116.26	3128	Transp.	HK	N
11	211.138.198.6	10917	Anon.	CN	N
12	202.105.182.11	80	Transp.	CN	N
13	203.160.1.146	553	Transp.	VN	N
14	203.160.1.146	554	Transp.	VN	N
15	200.65.0.25	3128	Transp.	MX	Y
16	200.171.21.109	3128	Transp.	BR	N
17	219.77.236.37	8080	Anon.	HK	N
18	200.196.108.26	3128	Transp.	BR	N
19	202.105.182.13	80	Transp.	CN	N
20	220.225.209.91	3128	Transp.	IN	Y
21	125.7.44.167	3128	Transp.	AU	N
22	218.5.18.131	3128	Transp.	CN	N
23	218.28.46.250	818	Elite	CN	N
24	210.73.88.144	808	Anon.	CN	N
25	61.166.68.74	80	Elite	CN	N
26	196.202.252.244	80	Transp.	AO	N
27	202.112.28.153	80	Transp.	CN	N
28	202.105.182.87	808	Anon.	CN	N
29	211.143.30.76	1472	Anon.	CN	N
30	201.21.196.26	80	Transp.	BR	N
31	125.244.12.2	8080	Transp.	KR	N
32	58.221.249.34	1110	Anon.	CN	N
33	220.225.196.130	80	Transp.	IN	Y
34	58.21.128.78	13950	Anon.	CN	N
35	203.160.001.146	553	Transp.	VN	N
36	219.240.36.175	4480	Anon.	KR	N
37	201.45.137.130	3128	Transp.	BR	N
38	203.160.001.146	554	Transp.	VN	N

39	216.142.101.1	3128	Transp.	US	Y
40	61.128.110.110	23914	Anon.	CN	N
41	221.4.151.150	808	Anon.	CN	N
42	61.128.110.110	16492	Anon.	CN	N
43	85.114.241.23	3128	Anon.	GE	N
44	221.209.18.18	8000	Transp.	CN	N
45	219.141.223.177	8080	Anon.	CN	N
46	61.128.110.110	28244	Anon.	CN	N
47	82.99.217.231	8080	Anon.	IR	N
48	122.153.71.194	3128	Transp.		N
49	200.65.0.25	80	Transp.	MX	Y
50	61.139.37.12	80	Anon.	CN	N
51	125.244.148.2	8080	Transp.	KR	N
52	218.25.105.18	3128	Transp.	CN	N
53	222.221.6.144	808	Anon.	CN	N
54	202.105.182.16	80	Transp.	CN	N
55	203.130.33.67	8080	Anon.	CN	N
56	200.152.204.227	3128	Transp.	BR	N
57	201.21.113.29	3128	Transp.	BR	Y
58	220.53.44.50	80	Anon.	JP	N
59	201.80.7.177	6588	Elite	BR	N
60	207.44.238.196	80	Elite	US	Y
61	190.16.135.68	80	Elite	AR	N
62	87.255.2.6	3444	Elite	RU	Y
63	207.44.238.193	80	Elite	US	N
64	219.139.243.116	8080	Anon.	CN	N
65	124.254.63.158	808	Anon.	CN	N

Trik Tambahan / Alternatif :

Jika dengan setting diatas tidak berhasil, anda masih bisa mencoba :

username:**m8-mitra**

password:**m8**

proxy:10.88.88.106

port:8080

Trik lain mencari server yang listening

Untuk DIAL gunakan username: **m8-test** dan password: **m8**

Scan lah range ip **203.160.1.1 - 203.160.1.254** , untuk tools yang di pakai terserah anda ingin menggunakan port scanner kesayangan anda, anda bisa menggunakan **SuPerScan 3.00**, dan jangan lupa port 554 sudah terdaftar sebagai port yg akan di scan

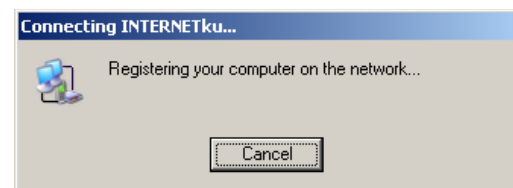
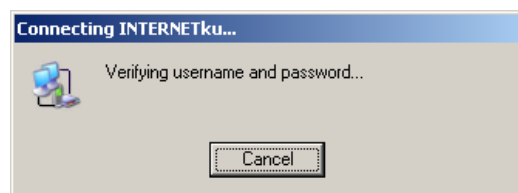
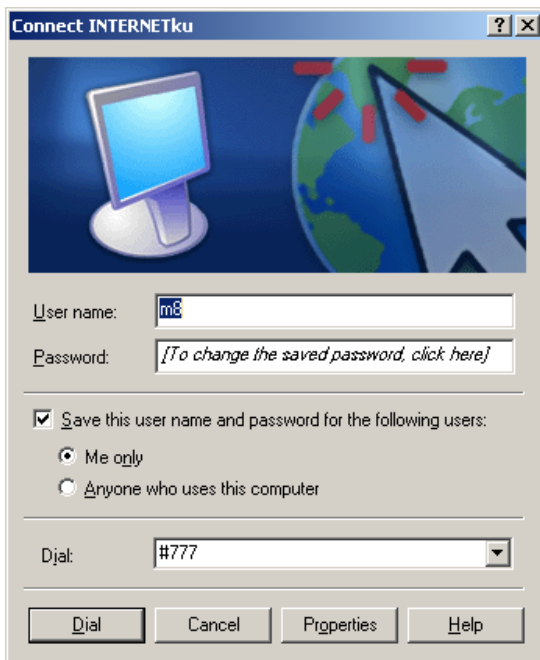
5. Browsing

Setelah semuanya berhasil terpasang dengan benar. Andapun bisa mulai merasakan browsing dengan tanpa batas waktu, kapan pun dan dimanapun anda mau, tanpa harus pusing memikirkan berapa pulsa yang habis untuk ber-internet.

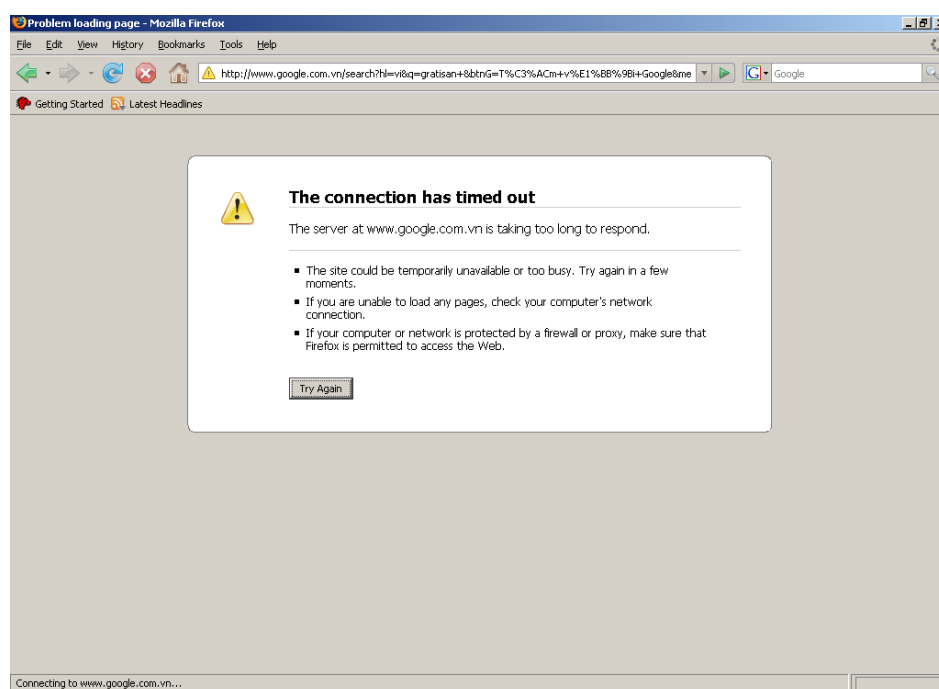
- Pastikan anda menggunakan kartu FREN yang sudah habis pulsanya atau sudah hangus. Jika tidak maka dapat dipastikan pulsa anda akan berkurang.

(Dalam eksperimen ini saya sendiri menggunakan kartu FREN dengan pulsa 96 rupiah dan sudah hangus beberapa bulan).

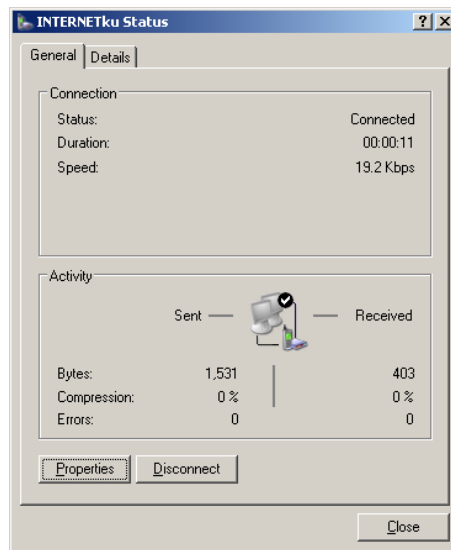
- Sambungkan kabel data ke komputer/PC/Laptop dan hubungkan ke HP CDMA Anda.
- Jangan lupa untuk menyalakan HP Anda tentunya dan Pastikan di **Unlock** keypadnya.
- Selanjutnya masuk ke Setting → Network Connections
- Klik dua kali pada Icon : **Internetku** seperti yang sudah anda buat sebelumnya sesuai penjelasan di atas.
- Jika sudah tampil, langsung aja klik : **Dial**



- Tunggu hingga ada pesan **Authenticated**. Dan muncul tanda koneksi aktif di sebelah kanan bawah (tray bar)
- Selanjutnya buka Internet Explorer atau Firefox.
- Happy browsing. (Jika sesekali koneksi putus, anda dapat klik saja tombol **Try Again** atau tombol **Reload**, atau **Refresh**. Namanya juga gratis, pasti ada juga kan kelemahannya).



- Untuk berhenti menggunakan Internet. Klik saja icon koneksi di bawah kanan (berupa pasangan komputer) atau lakukan seperti pada saat anda Dial Tadi, sehingga akan muncul seperti tampilan berikut ini :



Klik saja **Disconnect** dan anda akan terputus koneksi ke Internet.

Kelemahan dari sistem ini adalah :

1. Anda tidak dapat menggunakan protokol : **HTTPS**. Sehingga otomatis anda tidak akan dapat membuka website perbankan, email yang menggunakan https (bukan http), seperti yahoo.com, dan lain-lain.
2. Anda tidak dapat menggunakan MIRC maupun Yahoo Messenger
3. Koneksi kadang-kadang terputus, sehingga anda harus sering me-reload atau me-refresh tampilan browser anda.
4. Anda tidak dapat download file dengan ukuran yang besar, karena dipastikan akan terputus di tengah proses sehingga file hasil download-an tidak sempurna.
5. Trik ini memanfaatkan kelemahan dari Operator FREN Mobile-8, sehingga sewaktu-waktu trik ini **TIDAK AKAN BERHASIL** lagi, apabila sudah diperbaiki oleh operator yang bersangkutan. Andapun harus maklum.
6. Masih ada trik-trik lain yang bisa dikembangkan. Untuk perjuangan memperoleh akses internet gratis.

Ada beberapa cara yang dapat dilakukan agar kita bisa mendapatkan akses gratis terkatung dari desain keamanan jaringan pada masing-masing provider

1. Port Tidak Terfilter/Tunneling

Dari percobaan pernah di lakukan pada beberapa provider, terdapat kelemahan pada proses pemfilteran terhadap suatu protokol atau port yg megijinkan user untuk melakukan koneksi ke port tsb. menurut issue yang beredar kita bisa melakukan koneksi melalui port 57, 53,554 dsb

2. Mengganti IP

metode ini jarang sekali berhasil tetapi patut di coba sebagai serangan awal terhadap keamanan jaringan. pada hal kita melakukan perubahan ip pad setting awal dialup menjadi ip yang yang di izin kan untuk melakukan koneksi.

3. Penggabungan

untuk melakukan metode ini pastikan pulsa anda sedang kosong atau dlm masa tenggang, misalnya kartu saya fren saya melakukan koneksi dengan settingan dengan **telkomnet@instan** :) atau **m8**, beberapa provider sudah melakukan bloking terhadap cara ini.

4. Memanfaatkan bug yang ada di server

Cara ini adalah cara yang paling sulit bagi para newbie (pemula),kita bisa memanfaatkan server yang lemah(baik overflow maupun web aplikasi) , disini kita berikan contoh di salah satu provider :)

pada salah satu server terdapat bug overflow kita melakukan take over server tsb lalu kita cek apakah server tersebut apakah terkoneksi dengan jaringan luar ,oke ternyata terkoneksi lalu apa yang kita lakukan ada beberap hal yang saya pikirkan terhadap server tsb , salah satunya adalah saya akan menginstal squid yang listening ke port 554 (port ini terserah anda, saya memilih port 554 karna cara no 1 sebagai acuan saya)

5. Mencuri user

Ada beberapa provider yag mengijinkan kita untuk melakukan koneksi dengan acount orang lain atau pun account yang disediakan oleh sistem untuk keperluan maintenance bagaimana cara mendapatkan acount ?????? jawabannya .. silahkan anda cari sendiri.... :)

artikel ini bukan standar baku untuk mendpatkan akses gratis masih banyak cara lain yang mungkin bisa dicoba ..., dan tulisan ini bisa di kembangkan sesuai dengan imajinasi anda

Tulisan ini merupakan sebuah rangkuman dari hasil eksperimen yang pernah penulis lakukan dan hasil dari beberpa posting para para senior-senior yang tidak bisa saya sebutkan satu per satu.

Sekian, terima kasih. Semoga sedikit penjelasan dari kami ada manfaatnya.

Artikel ini hanya bertujuan untuk Edukasi dan pengetahuan semata. Kami tidak bertanggung jawab atas penyalahgunaan atas informasi yang ada di dalam e-book ini.

Untuk e-book e-book lain yang lebih bermutu. Anda dapat bergabung dengan kami di :

<http://www.bukubani.com>

Dengan hanya mendaftar sekali, anda menjadi **member** dan akan dapat memperoleh **Update informasi** selamanya, serta bonus **Reseller** jika anda menginformasikan website ini melalui web Replika anda. (<http://www.bukubani.com/?id=namaAnda>)

Sukses Untuk Bisnis Anda.

Wassalam,

Bani Muslikun

Bani Muslikun, S.Kom.